

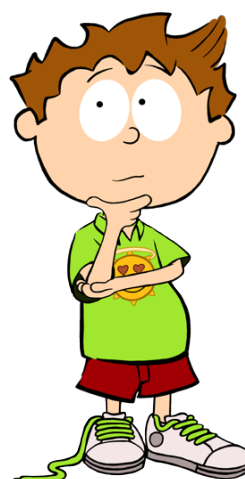
Kartenspiel: Religiöse Symbole



Die meisten Religionen haben mehrere Symbole. Könnt ihr sie euch merken?

Eure Aufgabe

- Bildet Vierer- oder Fünfergruppen.
- Legt die 20 Karten mit den religiösen Symbolen verkehrt herum auf einen Tisch und mischt sie ordentlich durch. Immer zwei Karten passen zusammen.
- Jeder Spieler deckt reihum eine Karte auf, zeigt sie allen und legt sie verkehrt herum zurück.
- Wenn ein Spieler von einer aufgedeckten Karte zu wissen glaubt, wo die passende zweite Karte liegt, klatscht er mit der Hand darauf. Hat er recht, bekommt er das Kartenpärchen. Liegt er falsch, werden beide Karten verkehrt herum zurückgelegt.
- Spielt solange weiter, bis keine Karten mehr übrig sind. Der Spieler mit den meisten Kartenpärchen gewinnt.



Hhmm ... sind wir beide schon ein Pärchen?




Mach dich schlau! | Was denkst du? | **Macht was zusammen!**

Aktion Schulstunde zur ARD-Themenwoche 2017
© Rundfunk Berlin-Brandenburg



Kartenspiel: Religiöse Symbole

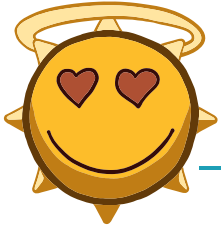


  Buddhismus	 Buddhismus	  Christentum	 Christentum
  Buddhismus	 Buddhismus	 Judentum	 Judentum
  Hinduismus	 Hinduismus	 Christentum	 Christentum
  Hinduismus	 Hinduismus	 Islam	 Islam
 Islam	 Islam	 Judentum	 Judentum



Mach dich schlau! | Was denkst du? | **Macht was zusammen!**

Aktion Schulstunde zur ARD-Themenwoche 2017
© Rundfunk Berlin-Brandenburg



Kartenspiel: Religiöse Symbole



Wenn ihr wollt, könnt ihr das Kartenspiel mit den alten Religionen, wie die der Griechen oder Ägypter, erweitern. Denkt euch passende Symbole aus.

