



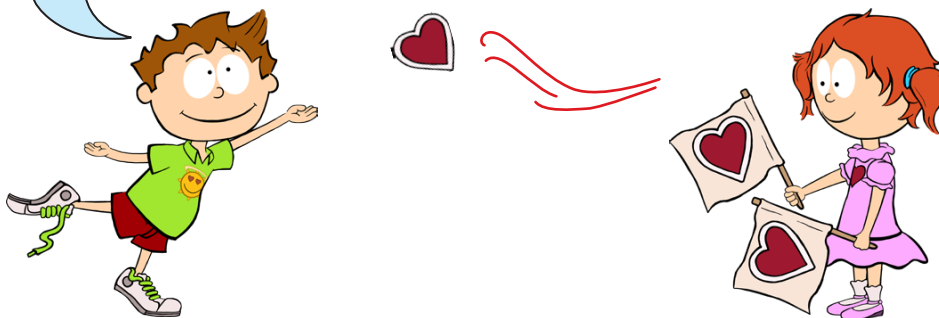
Arbeitsblatt: Wie glaubst du?



Glaube lässt sich nicht anfassen. Trotzdem kann man ihn spüren. Man fühlt sich dem Gott, an den man glaubt, ganz nah. Oder man fühlt sich ruhig und sicher. Oder vielleicht auch als Teil einer Gemeinschaft.

Für so ein Gefühl muss man nicht unbedingt religiös sein!

Wie ist das bei dir? Gibt es für dich einen Ort, der zu diesem Gefühl passt? Oder gibt es Menschen, die für dich dazugehören? Oder ist etwas anderes wichtig?



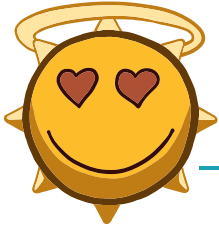
Aufgabe

- Sammle Bilder, die zu dem Gefühl passen. Schneide sie aus und gestalte daraus eine Collage auf der nächsten Seite.
- Du kannst zusätzlich auch noch etwas dazu zeichnen oder die Collage beschriften!

Hier ein paar Beispiele:



Mach dich schlau! | Was denkst du? | Macht was zusammen!



Arbeitsblatt: Wie glaubst du?



Mach dich schlau! | Was denkst du? | Macht was zusammen!

Aktion Schulstunde zur ARD-Themenwoche 2017
© Rundfunk Berlin-Brandenburg