



Bundesländer und Landeshauptstädte



STADT.LAND.
WANDEL

Was haben die Städte Stuttgart, Potsdam und Düsseldorf gemeinsam? Richtig! Das sind Landeshauptstädte. Und zwar von den Bundesländern Baden-Württemberg, Brandenburg und Nordrhein-Westfalen. Deutschland besteht aus 16 Bundesländern. Dazu gehören auch Stadtstaaten wie Berlin, Hamburg und Bremen. Dies sind nicht nur Städte, sondern gleichzeitig Bundesländer.

Kennt ihr alle 16 Bundesländer und ihre Hauptstädte? Testet euer Wissen mit dem Zuordnungsspiel.



Das benötigt ihr dafür:

- Schere

Bei Bedarf:

- Kleber
- dickeres Papier, Pappe
- Stift



So wird's gemacht:

- Schneidet die Karten aus.
- Wenn die Karten stabiler sein sollen, klebt sie vorher auf ein dickeres Papier oder auf Pappe.

So wird gespielt:

- Alle Karten werden mit der Textseite nach unten auf den Tisch gelegt.
- Mischt die Karten gut durch.
- Wer an der Reihe ist, darf nacheinander zwei Karten aufdecken.
- Passen die Karten zusammen, darfst du sie behalten. Das ist zum Beispiel bei den Karten „Baden-Württemberg“ und „Stuttgart“ der Fall. Auf dem Spickzettel kannst du nachschauen, welches Bundesland und welche Landeshauptstadt zusammenpassen.
- Dann darfst du noch einmal zwei Karten aufdecken.
- Das geht so lange, bis du zwei Karten aufgedeckt hast, die nicht zusammengehören.
- Die Karten werden dann wieder umgedreht und das nächste Kind ist an der Reihe. Wer zum Schluss die meisten Karten hat, gewinnt.



In welcher Hauptstadt bin ich gerade?
Der Turm gibt Euch einen Hinweis!



Mach dich schlau! | Was denkst du? | **Macht was zusammen!**

© Aktion Schulstunde Rundfunk Berlin-Brandenburg



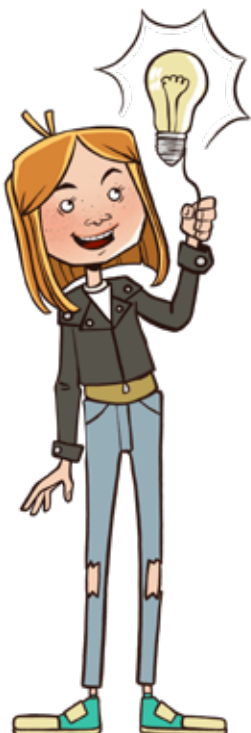
Bundesländer und Landeshauptstädte



STADT.LAND.
WANDEL

Spickzettel

Bundesland	Landeshauptstadt
Baden-Württemberg	Stuttgart
Bayern	München
Berlin	Berlin
Brandenburg	Potsdam
Bremen	Bremen
Hamburg	Hamburg
Hessen	Wiesbaden
Mecklenburg-Vorpommern	Schwerin
Niedersachsen	Hannover
Nordrhein-Westfalen	Düsseldorf
Rheinland-Pfalz	Mainz
Saarland	Saarbrücken
Sachsen	Dresden
Sachsen-Anhalt	Magdeburg
Schleswig-Holstein	Kiel
Thüringen	Erfurt



TIPP: Wenn du nicht weiterweißt, dann schau einfach hier auf den Spickzettel.



Mach dich schlau! | Was denkst du? | **Macht was zusammen!**

© Aktion Schulstunde Rundfunk Berlin-Brandenburg



Bundesländer und Landeshauptstädte



STADT.LAND.
WANDEL

Landeshauptstadt-Karten



Stuttgart

Bremen

München

Hamburg

Berlin

Wiesbaden

Potsdam

Schwerin



Mach dich schlau! | Was denkst du? | **Macht was zusammen!**

© Aktion Schulstunde Rundfunk Berlin-Brandenburg



Bundesländer und Landeshauptstädte



STADT.LAND.
WANDEL

Landeshauptstadt-Karten



Hannover

Dresden

Düsseldorf

Magdeburg

Mainz

Kiel

Saarbrücken

Erfurt



Mach dich schlau! | Was denkst du? | **Macht was zusammen!**

© Aktion Schulstunde Rundfunk Berlin-Brandenburg



Bundesländer und Landeshauptstädte



STADT.LAND.
WANDEL

Bundesländer-Karten



Baden-Württemberg

Das Bundesland liegt im **Südwesten** von Deutschland. Dort ist auch der **Schwarzwald**.

Bremen

Bremen ist ein **Stadtstaat**. Dazu gehört auch **Bremerhaven**. Bremen ist das **kleinste Bundesland**.

Bayern

Es ist das flächenmäßig **größte Bundesland** und grenzt an die Länder **Österreich** und **Tschechien**.

Hamburg

Hamburg ist die **zweitgrößte Stadt** in Deutschland und ist ein **Stadtstaat**. Durch Hamburg fließt die **Elbe**.

Berlin

Es ist die **größte Stadt** in Deutschland: Fast **vier Millionen Menschen** leben hier. Berlin ist die deutsche **Hauptstadt**.

Hessen

Das Bundesland liegt in der **Mitte** von Deutschland. Die **größte Stadt** in Hessen ist **Frankfurt am Main**.

Brandenburg

Brandenburg grenzt an das Land **Polen**. Es ist flächenmäßig das **fünftgrößte Bundesland**. Nach Einwohnern gemessen kommt es aber an **zehnter Stelle**.

Mecklenburg-Vorpommern

Das Bundesland liegt an der **Ostsee**. Dazu gehören auch viele Inseln, wie **Rügen** und **Usedom**. Das sind die beiden **größten Inseln** in Deutschland.



Mach dich schlau! | Was denkst du? | **Macht was zusammen!**

© Aktion Schulstunde Rundfunk Berlin-Brandenburg



Bundesländer und Landeshauptstädte



STADT.LAND.
WANDEL

Bundesländer-Karten



Niedersachsen

Das Bundesland liegt an der **Nordsee**.
Auch einige Inseln gehören zu
Niedersachsen, wie etwa **Wangerooge**.

Sachsen

Das Bundesland liegt im **Südosten** von
Deutschland. Es grenzt an die Länder
Polen und **Tschechien**.

Nordrhein-Westfalen

Hier leben rund **18 Millionen Menschen**
– so viele wie in keinem anderen
Bundesland. Es grenzt an die Länder
Belgien und **Niederlande**.

Sachsen-Anhalt

In Sachsen-Anhalt liegt der **Harz**, das
ist ein Gebirge. Der höchste Berg heißt
Brocken. Größter Fluss ist die **Elbe**.

Rheinland-Pfalz

Das Bundesland grenzt an **Frankreich**.
Große Flüsse sind der **Rhein** und die
Mosel. Dort wird viel **Wein** angebaut.

Schleswig-Holstein

Schleswig-Holstein ist das **nördlichste**
Bundesland. Es grenzt an die **Nordsee**,
die **Ostsee** und an das Land **Dänemark**.

Saarland

Das Saarland ist von der Fläche her
nur **etwa doppelt so groß wie Berlin**.
Es grenzt an die Länder **Frankreich** und
Luxemburg.

Thüringen

Hier liegt der **Thüringer Wald**. In
Thüringen leben etwa zwei **Millionen**
Menschen – also weniger als in Berlin.



Mach dich schlau! | Was denkst du? | **Macht was zusammen!**

© Aktion Schulstunde Rundfunk Berlin-Brandenburg